

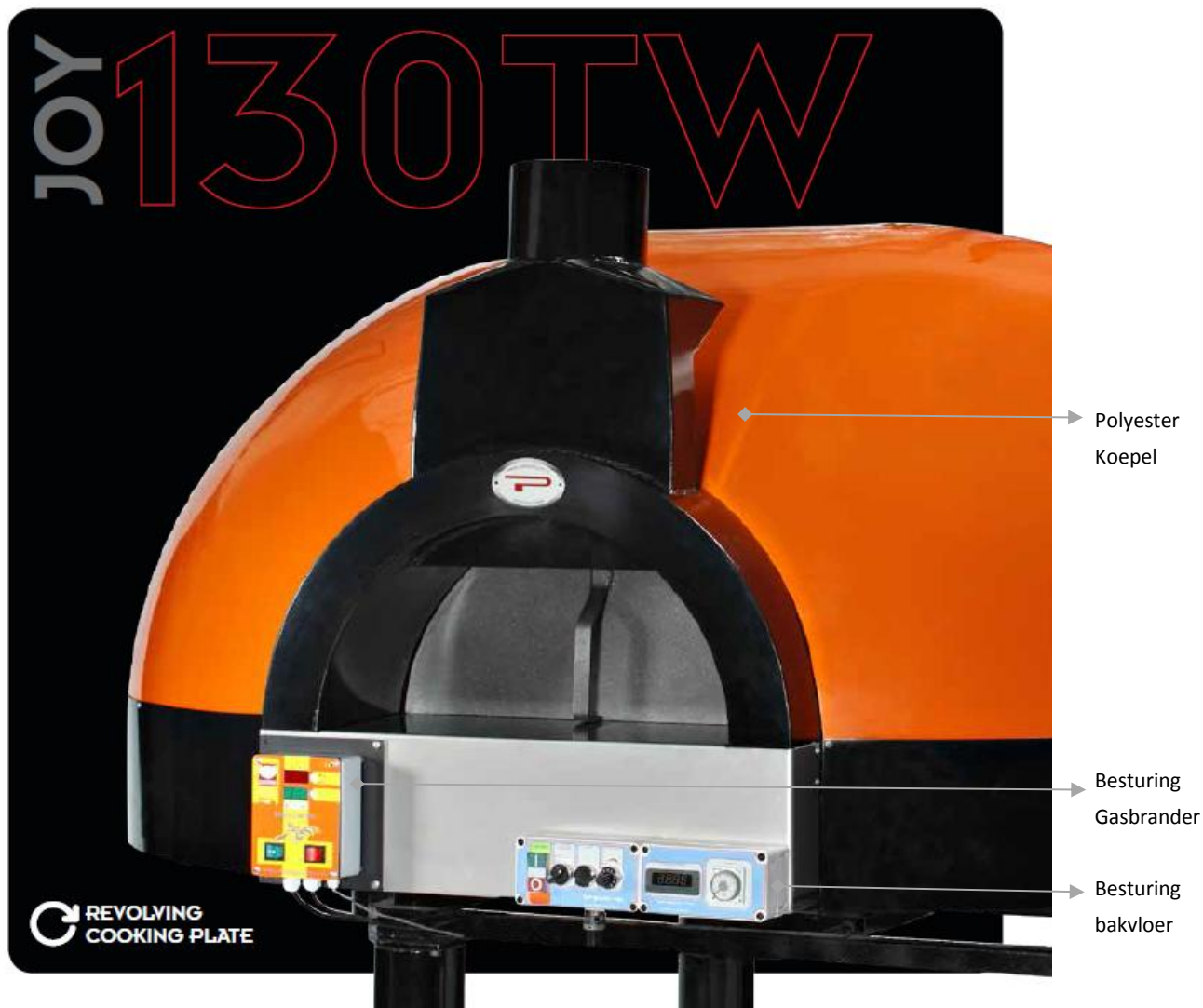
# Product Data Blad

Pavesi Joy 130 TW Hybride

**Fornitalia**

pizzaovens

[www.pizzaovens.be](http://www.pizzaovens.be)

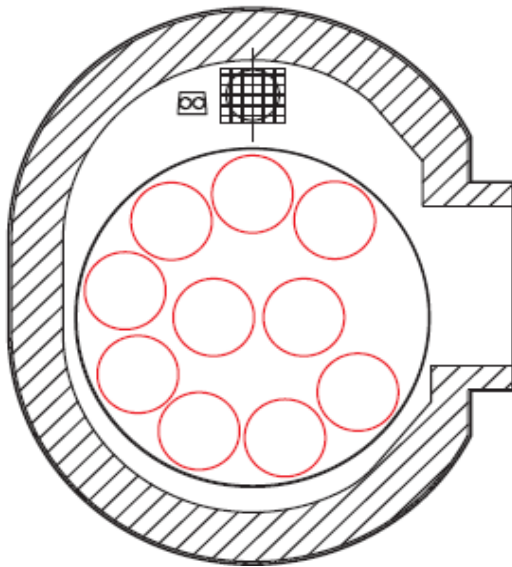


## Kenmerken

- \* Professionele steenoven
- \* Geschikt voor zowel gas als hout
- \* Moderne vormgeving
- \* Wordt geassembleerd geleverd
- \* Traploze instelbare timer
- \* Frequentie gestuurde motor
- \* Regelbare vloersnelheid
- \* Wielen onder het onderstel
- \* CE Gecertificeerd

## Opties

- Professionele scheppenset (HACCP)
- Pizzamessen
- Deegbakken
- Digitale thermometer
- Gladde of ruwe afwerking
- RAL kleuren naar keuze
- etc



Joy 130 TW



n° 10/12

### Specificaties

Interne afmetingen	Ø 130 cm
Gewicht	1700 Kg
Koepeldikte	8/12 cm
Koepelhoogte intern	42 cm
Afmetingen ingang	62 x 23 cm
Dikte vloerisolatie	10 cm
Dikte koepelisolatie	12 cm
schoorsteen diameter	20 cm
Aantal pizza's	10 - 12 stuks
Bakvloer	Monoblok
Brander	Avanzini Drago
Thermisch vermogen (Kw)	min. 6 - max. 34
Thermisch vermogen (Kcal/h)	min. 5000 - max. 29.200
Gasdruk (mbar)	min. 10 - max. 30
Gas volume (Nm3/h)	min. 0,60 - max. 3,43
Gasaansluiting (Inches)	1/2"
Benodigde voeding	2 x 230V CE wcd 16A
Verbruik	100W
Temperatuur rookgassen	300°
	25 g/sec (50m3/h)
	12 Pa Statische druk
	Co 0,13% (met 13% zuurstof)

### Noot:

zoals wettelijk voorgeschreven dienen de gasaansluitingen en de rookgasafvoer door een erkend installateur te worden aangesloten. Deze oven dient een eigen rookgasafvoer te hebben en mag niet met andere apparaten op 1 rookkanaal worden aangesloten. De laatste meter gasaansluiting bij voorkeur flexibel uitvoeren. Dit vergemakkelijkt het demonteren vande brander bij onderhoud

### Montage

De gasbrander besturing en de besturing voor de roterende vloer worden stekkerklaar meegeleverd. Montage van deze units dient door de klant te worden verzorgd

### In bedrijfstellen

Het in bedrijf stellen van de oven en de brander en het afstellen van de brander wordt door Fornitalia op locatie verzorgd.

### Garantie

Op deze oven heeft u 3 jaar volledige garantie mits correct onderhouden en correct ingestookt.

### Onderhoud

Gebruik voor het onderhoud van de vloer alleen harde en zachte borstels.

Gebruik **nooit water in de oven !**

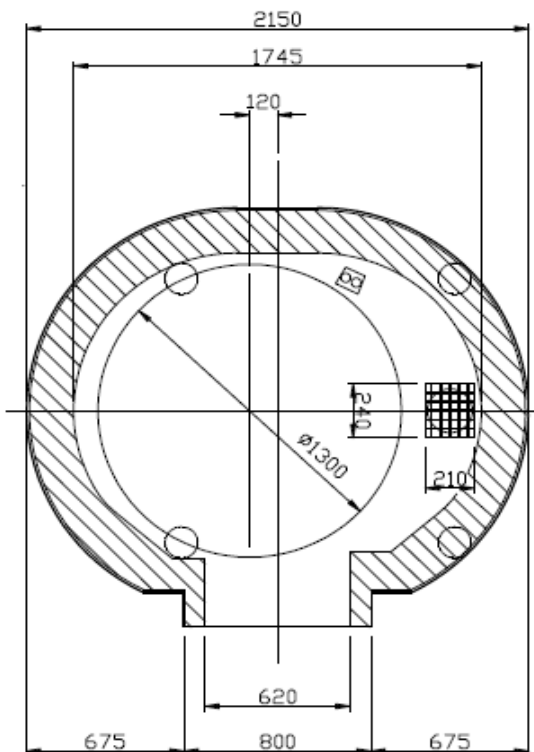
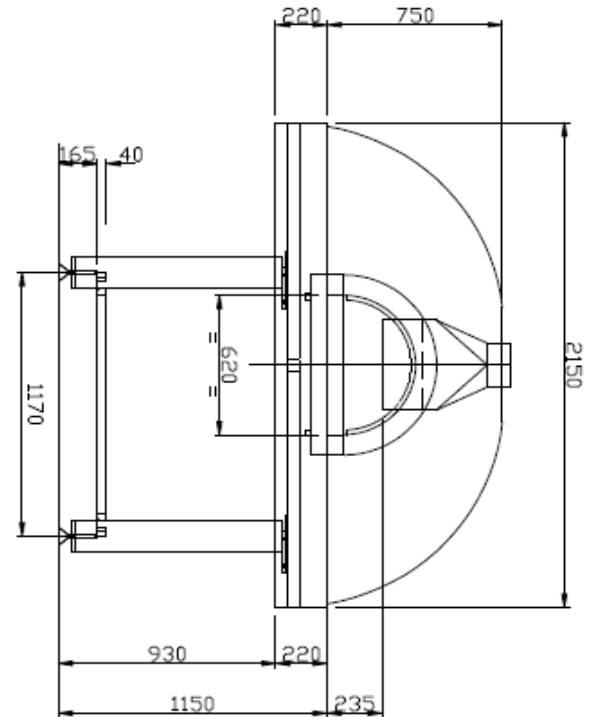
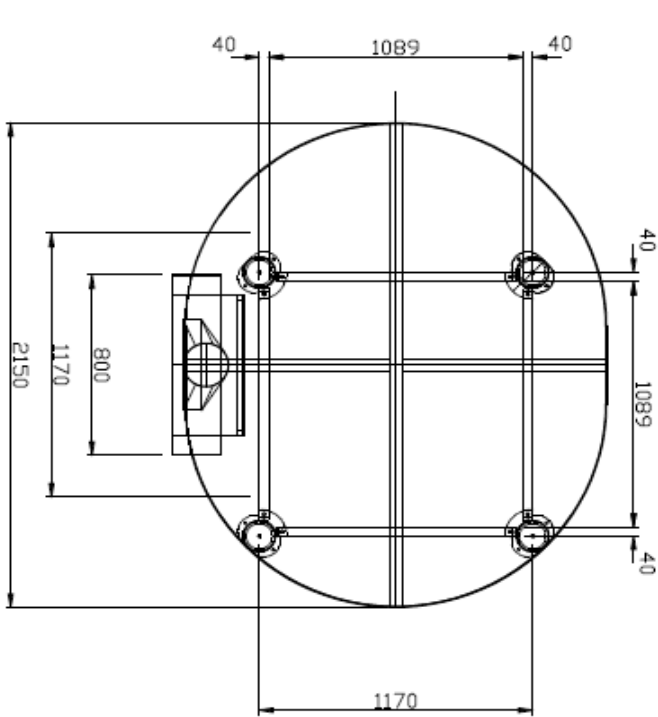
Asresten regelmatig uit de oven halen.

Laat 1 x per jaar de brander reinigen

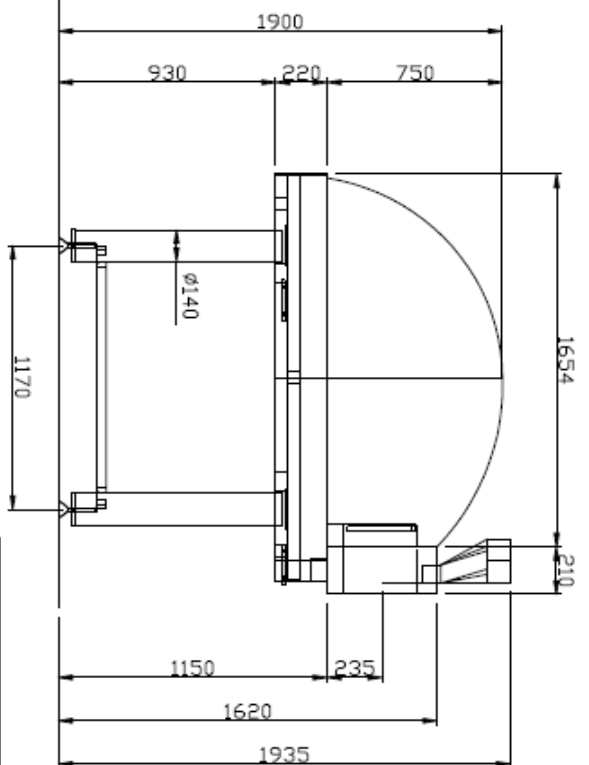
De buitenzijde van de koepel kan met een vochtige doek worden afgenomen.



0031-610654965



SEZIONE IN PIANITA INTERNO FORMO



MATERIALE		FIT.		SCALA	
-		-		DISSEGNO 1/20	
-		-		DATA	
-		-		VERBA	
-		-		DATA	

BREVETATO  
 in scala 1/20  
 per il disegno  
 di tutti i particolari  
 e di tutti i componenti

PROGETTO  
 FORMO ROTANTE JOY 130TW

N° DESCRIZIONE  
 SCHEMA-JOY-130TW